

ROAD to SUSTAINABLE TOURISM

เส้นทางท่องเที่ยว...อย่างรับผิดชอบ...เพื่อความยั่งยืน

Chiang Mai Thailand



Road to Sustainable Tourism



GOAL

โมเดลนำร่องต้นแบบท่องเที่ยวอย่างรับผิดชอบระดับจังหวัด



ด้านเศรษฐกิจ

ประสานความร่วมมือกับ **ททท. TCEB** และสภาอุตสาหกรรมท่องเที่ยวแห่งประเทศไทยในการโปรโมทให้ผู้ประกอบการที่ร่วมโครงการในระดับจังหวัดและระดับประเทศกับ **unesco** เพื่อสร้าง **Impact** ในระดับสากล

ด้านสังคม

เกิดความร่วมมือในการร่วมกันพัฒนาการท่องเที่ยวทั้ง 9 กลุ่มธุรกิจกับหน่วยงานภาครัฐ ภาคการศึกษา ภาคประชาชน เพื่อความยั่งยืน

ด้านสิ่งแวดล้อม

ตามยุทธศาสตร์ชาติ **BCG** และกลไกระดับนานาชาติ **SDGs** เกิดการปฏิบัติเพื่อตอบโจทย์ด้านสิ่งแวดล้อมอย่างเป็นรูปธรรมและมีตัวชี้วัด

Bio Economy

การสร้างการเติบโตโดยอาศัยฐานทรัพยากรของชาติ
ด้านชีวภาพ ความหลากหลายทางชีวภาพ รวมถึงเรื่อง
สุขภาพ สิ่งแวดล้อม การท่องเที่ยว ครอบคลุมไปถึงการใช้
วัฒนธรรมเป็นฐาน หรือวัฒนธรรมสร้างชีวิต

Circular Economy

ความพยายามในการยืดอายุการใช้ทรัพยากรที่มีอยู่
ให้ยาวนานที่สุด เพื่อให้เกิดการใช้ทรัพยากรอย่างคุ้มค่า

Green Economy

การพัฒนาที่คำนึงถึงความสมดุลระหว่างการพัฒนา
ทางด้านเศรษฐกิจ กิจกรรมทางด้านอุตสาหกรรม
เกษตรกรรม การผลิตหรือการบริการ ที่สมดุล
และเป็นมิตรกับสิ่งแวดล้อม

เป้าหมายการพัฒนาที่ยั่งยืน

SDG

Sustainable Development Goals



Pilot Project BCG/SDGs model

KEY FACTOR



1. กลุ่มโรงแรมที่พัก
2. กลุ่มร้านอาหาร
3. กลุ่มขนส่ง
4. กลุ่มน้ำดื่ม
5. กลุ่มของที่ระลึก
6. กลุ่มแหล่งท่องเที่ยว
7. กลุ่มสปา
8. กลุ่มท่องเที่ยวชุมชน
9. กลุ่มฟาร์มอินทรีย์



แบ่งกลุ่มตามความพร้อม



SDGs



เครื่องหมายมาตรฐาน



ทักษะการจ้างงาน
 การท่องเที่ยวที่ยั่งยืน
 พลังงานทดแทน
 วัฒนธรรมชุมชน
 ผลิตภัณฑ์ท้องถิ่น



บริการพื้นฐาน
 ขนส่งมวลชน
 อนุรักษ์มรดกธรรมชาติ
 วัฒนธรรม
 ลดผลกระทบสิ่งแวดล้อม



การบริโภคที่รับผิดชอบ
 การใช้ทรัพยากรที่มีประสิทธิภาพ
 ลดของเสียการเกษตร **food loss** ลดของเสียด้าน
 อาหาร **food waste**
 ลดการสร้างขยะ
 ลดก๊าซเรือนกระจก อนุรักษ์ระบบนิเวศ ยุติการล่าสัตว์





โซนในเมือง

1. กลุ่มโรงแรมที่พัก
2. กลุ่มร้านอาหาร
3. กลุ่มขนส่ง
4. กลุ่มน้ำดื่ม
5. กลุ่มของที่ระลึก
6. กลุ่มแหล่งท่องเที่ยว
7. กลุ่มสปา
8. กลุ่มท่องเที่ยวชุมชน
9. กลุ่มฟาร์มอินทรีย์



โซนทิศเหนือ



ฝาง

เขียงดาว

แม่แตง

แมริม

โซนทิศตะวันออก



สันกำแพง

แม่อน

ดอยสะเก็ด

เทพเสด็จ



โซนทิศใต้



แม่วาง

จอมทอง



โซนทิศตะวันตก



ดอยสุเทพ



โซนในเมือง นำร่อง 5เทศบาล จาก11เทศบาล

สร้างงานฟื้นฟูสิ่งแวดล้อม
เทศกาลท่องเที่ยว
เชิงนิเวศประวัติศาสตร์
เมืองเชียงใหม่

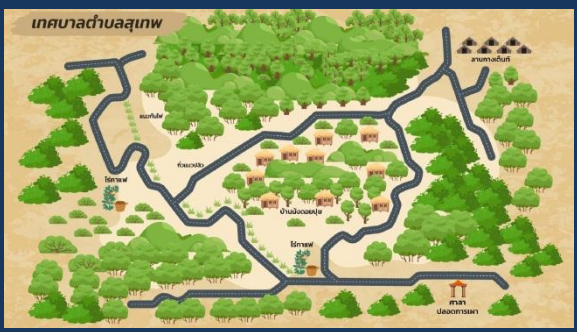
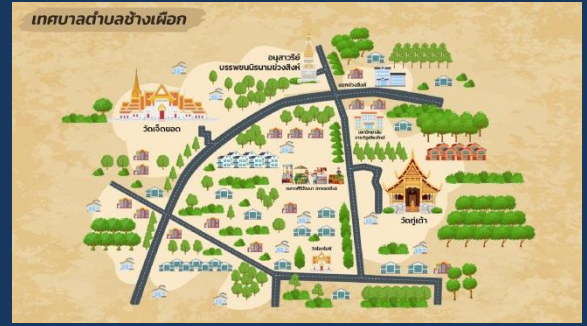
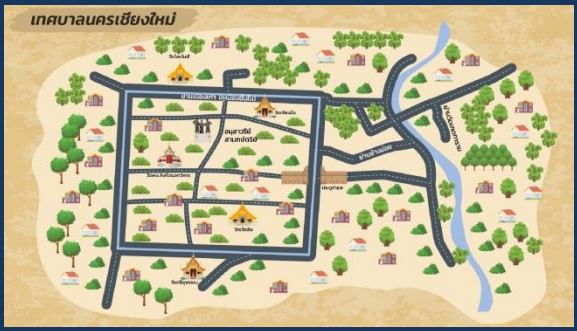


ระหว่างวันที่ 16-20 มีนาคม 2565

- 16 มีนาคม 2565
ช้างเผือก ณ วัดเกาะกลาง
ช้างคลง ณ เทศบาลเมืองเชียงใหม่
- 17 มีนาคม 2565
ช้างม่อย ณ ศูนย์การเรียนรู้ชุมชนบ้านท่าอิ้วค้ำ
ช้างคลง ณ ศูนย์การเรียนรู้ชุมชนบ้านท่าอิ้วค้ำ
ช้างคลง ณ ศาลาทองมัญจาคีรี
- 18 มีนาคม 2565
ช้างคลง ณ วัดเจ็ดยอดพระอารามหลวง
ช้างคลง ณ ศาลาปกครองศาลากลางเชียงใหม่
ช้างคลง ณ เทศบาลเมืองท่าศาลา

- 19 มีนาคม 2565
เมืองเก่า ณ ตลาดกาดหลวงเมืองเก่า
ช้างเผือก ณ ศูนย์การเรียนรู้ชุมชนบ้านท่าอิ้วค้ำ
- 20 มีนาคม 2565
ศรีเชียงใหม่ ณ หอประชุมเทศบาลเมืองเชียงใหม่

ฟลายอิงฮีโร่
HISCOTY
สอบถามข้อมูลเพิ่มเติมได้ที่
083-6420063 (ทุกพื้นที่)
080-1221223 (ทุกโรงแรม)



จุดเปลี่ยนการท่องเที่ยว... **เพื่อความยั่งยืน**

BCG SDGs

Model
Forum & Seminar

3 มี.ย. 2565 เวลา 13.00-16.00 น.
อาคารเฉลิมพระเกียรติ 56 พรรษา
ห้องนวัตกรรมการเรียนรู้ ชั้น 6
มหาวิทยาลัยเทคโนโลยีราชมงคลล้านนา





ดร.ศร เศรษฐ สัมภิตตะกุล
หน่วยวิจัยเพื่อการจัดกาแรงงานและเศรษฐกิจ
สถาบันวิจัยวิทยาศาสตร์และเทคโนโลยี
มหาวิทยาลัยเชียงใหม่



ดร.ฐิติ ฐิติจำเจริญพร
คณะบริหารธุรกิจ มหาวิทยาลัยพายัพ



วิสิทธิ์ รักษะนวนิน
ผู้อำนวยการศูนย์พัฒนาและเผยแพร่
องค์ความรู้ภูมิถิ่นเชียงใหม่ทลวง



Mr. Peter Richards
Project Manager
EU SWITCH-ASA
TOURLINK Project



พงตาด่า คำมาก
Samsaicoo



เดอควาท์ สมนา
De Quat
(Social Enterprise)



นุชชาน นุชชาน
สมาคมผู้ฝึก
อินบียไทย TOCA

 สภาอุตสาหกรรมท่องเที่ยวจังหวัดเชียงใหม่



A&D

การสร้างการรับรู้



โครงการต้นแบบ

"From a-z

Amazing Thailand has it all"

A	หัตถศิลป์ถิ่นไทย
B	กริปทำงานเปี่ยมสุข
C	ท่องเที่ยววิถีชุมชน
D	เที่ยวไทยสไตล์คุณ
E	ท่องเที่ยวเชิงนิเวศน์
F	อาบป่า
G	โอ่งอ่างกลางป่าเขา
H	สุดสปีดห้าบาท
I	คลายความร้อน ป้อนความหวาน
J	เพียงสองเรา
K	สุขสันต์วันธรรมชาติของคุณหนู

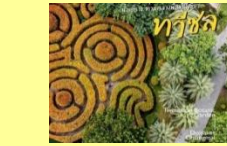
L	สัมผัสชีวิตท้องถิ่นอย่างเหนือระดับ
M	การท่องเที่ยวเชิงสุขภาพ
N	ท่องฟ้า ยามราตรี
O	เที่ยวชีวิตดี วิถีธรรมชาติ
P	สุขสงบ ค้นพบตัวตน
Q	ลิ้มรสดินตำรับอาหารดีดงาม
R	ดื่มด่ำกับธรรมชาติ
S	ได้ออกกำลังกาย ชายทะเล
T	พิชิตความกล้า ท้าขุนเขา
U	เล่นหัววิถีเมือง
V	ตำรับไทย สไตลิ่งแวน
W	Workcation สวรรค์ของคนทำงาน
X	เที่ยวเมืองไทยเติมความกายกายให้ชีวิต
Y	บองช็อนวันวาน ผ่านสถาปัตยกรรม
Z	เที่ยวรักขงโลก



เที่ยวเชียงใหม่แบบ กรีน กรีน...



GREEN ROUTE
สายตะวันออก

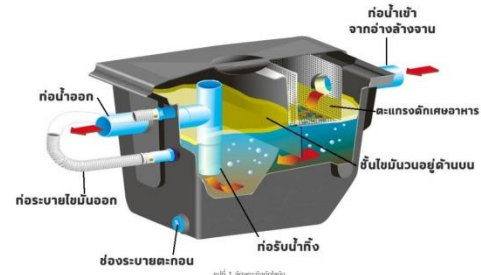


1317





ตัวอย่างแนวทาง
"โรงแรมสีเขียว"
 รับผิดชอบต่อสิ่งแวดล้อม



รูปที่ 1 ชั้นโถงมีนด้านบน
 ที่มา: สมบูรณ์ ทรัพย์สง่างาม (2563)



นอกจากนี้แล้วโรงแรมบางรายดำเนินการจัดซื้อวัสดุคุณภาพสูงจากในประเทศ หรือลดต้นทุนการดำเนินงานที่ไม่ใช่ค่าเช่า เช่น การไม่เช่ารถบรรทุกเพื่อขนถ่ายขยะจากห้องพัก หรือลดต้นทุนการดำเนินงานที่ไม่ใช่ค่าเช่ารถบรรทุกเพื่อขนถ่ายขยะ



- ปุ๋ยหมักจากการหมักกากใบไม้ สูตรที่ 3 "สูตรประหยัดจากสูตรที่ 1 และสูตรที่ 2"
- ปุ๋ยหมักจากการหมักกากใบไม้ สูตรที่ 2 "สูตรตามหลักการของอินทรีย์วัตถุการ"
- ปุ๋ยหมักจากการหมักกากใบไม้ สูตรที่ 1 "สูตรโรงแรมเมืองเชียงใหม่"

รูปที่ 5 ปุ๋ยหมักอินทรีย์จากกากใบไม้ด้วยสูตรธรรมชาติและสูตรอื่นๆ

EGAT for ALL 7วัดถนนคนเดินท่าแพ



โครงการต้นแบบเครือข่ายพันธมิตรเอกชนและภาคการศึกษา

The 1st International Conference on
PCOR
PHITSANULOK THE CITY OF RECYCLING
International Hybrid Conference (Online and On-site)
Phitsanulok, The City of Recycling
Tuesday 7th June, 2022 at Conference Hall, Rajabhat Phiboonsongkram University

09.30 – 10.00 am

**Wongpanit's Experience
on Urban Mining Business
with Recycling**

Dr.Somthai Wongcharoen
President of Wongpanit International



ฝึกปฏิบัติการคัดแยก (Workshop)

Powered by **MICE WINNOVATION**



The 1st International Conference on
PCOR
PHITSANULOK THE CITY OF RECYCLING
WELCOME TO INTERNATIONAL HYBRID CONFERENCE
PHITSANULOK THE CITY OF RECYCLING

**Phitsanulok
THE CITY OF RECYCLING**



เครื่องกำจัดขยะและผลิตปุ๋ยชีวภาพและก๊าซชีวภาพ

นวัตกรรมเครื่องกำจัดขยะ

TRASH TO TREASURE. SUSTAINABLE BRANDING



ผลิตปุ๋ยหมัก ก๊าซชีวภาพ ลดการปล่อยก๊าซเรือนกระจก ภายใน 24 ชม.

เศษอาหาร จากชุมชน

เศษกิ่งไม้ ใบหญ้า

เศษวัสดุเหลือในภาคเกษตร

เศษวัชพืชในคลอง

เศษวัสดุติดจากอุตสาหกรรมอาหาร

สนใจรายละเอียด สอบถามได้ที่ 092-961-3888 ID Line : ptfactory999 รัชภัฏ(อิง)

Bangkok Bank SME
ได้รับการสนับสนุน

รู้หรือไม่ว่าทุกวันนี้ ขยะในประเทศไทยเกินกว่าครึ่งล้าน เป็นขยะจากเศษอาหาร ซึ่งในแต่ละปี สร้างก๊าซเรือนกระจกเทียบเท่ากับรถยนต์ 37 ล้านคัน ที่ผลิตและปล่อยคาร์บอนไดออกไซด์ขึ้นไปบนชั้นบรรยากาศ!!

เพื่อนคู่คิด จะพาไปพบกับทางออกในการกำจัดขยะเศษอาหารให้กลับมามีคุณค่าได้อีกครั้ง กับนวัตกรรมเครื่องเปลี่ยนขยะให้กลายเป็นดินปุ๋ย 'InnoWaste' ใช้เวลาเพียง 2 ชั่วโมง ขยะเศษอาหารก็สามารถนำกลับมาใช้งานได้ อย่างสะดวก สะอาด และเป็นมิตรกับสิ่งแวดล้อม

เปลี่ยนขยะ

ให้กลายเป็นดิน - ปุ๋ย




tech Talk

พศ.ดร.เชษฐสรรค์ หล้าภาส

อาจารย์ประจำสาขาเทคโนโลยีวิศวกรรมการก่อสร้าง คณะวิทยาศาสตร์และเทคโนโลยี มหาวิทยาลัยราชภัฏเชียงใหม่



tech Talk

โครงการเมเทคเทคโนโลยี

กบนรีโซเคิล

เพื่อชุมชนภาคใต้ 4 ภูมิภาค

Klaeng **LOW CARBON** Tourism

การท่องเที่ยวแบบคาร์บอนต่ำ
ท่องเที่ยวแบบเปลี่ยนแปลงสู่ความยั่งยืน
จังหวัดระยอง

การท่องเที่ยวสูงใจ
ให้ "หัวใจ" รับ

"แถลง"
ประตูสู่การท่องเที่ยวคาร์บอนต่ำ = เมืองแห่งต้นไม้ เมืองไร้มลพิษ
เมืองสีเขียวเมืองงาม เมืองที่มีการอนุรักษ์สิ่งแวดล้อม
www.reyonglowcarbon.com

Green Route

V Compound
ทาวน์โฮมแห่ง Modern & Adventure Resort แอดเวนเจอร์
ปาร์กพื้นที่สีเขียว วิวสวยกว้างๆ
และ Jogging track ที่ Vibe สีสดๆ

กระพุ่ม
คิงกระพุ่ม
พืชน้อง
อสังก้าน้ำ
ใจดีนะ~

Pumpkin ART TOWN
คอมมูนิตี้
สำหรับ เด็กและ
ครอบครัวที่
หลงธรรมชาติ
ริมแม่น้ำเจ้าพระยา

โรงปลูกกระป๋องเพชร/กอนบอล
ปลูกผักอินทรีย์/กระป๋องเพชร D

จุดชมวิวดงตาล
จะพร้อมแล้ว! สบายตาที่
สุดในป่าหมู่ตมนี้เลย!

ประกวด Vlog ที่ครบที่สุด
จุดครบถ้วนเกี่ยวกับแนวโน้ม
ไลฟ์สไตล์กรีน

ชิงเงินรางวัลรวม
210,000 บาท

เปิดรับสมัคร
วันนี้ถึง 19
กรกฎาคม
2563
ปิดรับสมัคร 20 สิงหาคม 2563

Low Carbon Contest: Vlog The Journey

Low Carbon Contest

Low Carbon Contest

สิ่งพิมพ์รายเดือนเกี่ยวกับสิ่งแวดล้อม
MAGAZINE TO SAVE THE WORLD

ISSUE 111
May-June 2022

GREEN 4.0 NETWORK

www.green4.0network.com

เครือข่ายพันธมิตรในอุตสาหกรรมสีเขียว, EEE PES และกลุ่มสมาชิกผู้สนับสนุน

- GREEN PEOPLE
- GREEN SCOPE
- GREEN REPORT
- AUTO CHALLENGE
- GREEN BUILDING
- RENEWABLE ENERGY
- ENERGY SAVING
- GREEN WORLD
- GREEN FOCUS
- GREEN TECHNOLOGY & INNOVATION
- GREEN FACTORY
- GREEN INDUSTRY
- GREEN BIZ

สวทช.
จับมือกับนิคมส่งเสริม
"4 ตันแบบ EV BUS"
ซึ่งคิดแปลงจากรถเมล์เก่า
ให้ 4 คันรวมกันลดไอเสีย
ช่วยลดคาร์บอนกว่า 30%

รถ 4 ตัน แบบ EV BUS
สนับสนุนโดย สวทช.
สวทช. 10 Energy and Environment
Goal 13: Climate Action

EEC ระเบียบอนุรักษ์สิ่งแวดล้อม
กับกฎกระทรวงที่ 10 Energy and Environment

นักวิจัย มจร. พัฒนาวิธีการประเมินปริมาณคาร์บอน
และวิถีชุมชนนิคมอุตสาหกรรมและการ
สนับสนุนให้ชาวเวียงจันทน์ - ท้าธรรม-ดี

SET
OCCITPA
PRINC HOSPITAL
SUVANABHUMI

สถานียะล่องหน รวมพลังมหาชุมชน คุ้มบางกะเจ้า

ชวนชาวชุมชน พี่น้อง ร้านอาหาร ร้านกาแฟ โรงเรียน
หน่วยงานต่างๆ อบรม คุ้มบางกะเจ้า **สัปดาห์หยุด**
ตรวจจุด จุดใด จุดใด กุญแจ เศษผ้า ส่งไปตรวจค่า แสงมลพิษ

เก็บ แยก
แลก เร็วฉิว

ยะล่องหน จากสถานียะล่องหนฯ
ขอเชิญ พี่น้อง ชาวโรงเรียนเทศบาลพิบูลย์ สุพรรณบุรี
ชุมชนใกล้เคียง

*ปิดรับสมัครแล้ว กรุณาอย่าส่งเอกสาร
เพิ่มเติมหลังจากนี้แล้วค่ะ ขอขอบคุณ

Refill Station

เราลดใช้พลาสติกได้ในชีวิตประจำวัน



โมเดลการจัดการขยะในชุมชน จ.ระยอง ที่เชื่อมต่อ
บ้าน-วัด-โรงเรียน-ธนาคารขยะ โดย SCGC

ช่วยลดการปล่อย CO₂
ได้กว่า 134,000 กิโลกรัมคาร์บอน (kgCO₂e)



Ad by Both

รวบรวมส่งมาได้ มากเท่าที่ต้องการ



02

Taiwan Excellence Wonder Miles



SCGC ผลักดันการเลี้ยงชันโรง
สู่การเป็นแหล่งเศรษฐกิจชนิดใหม่
พร้อมต่อยอดด้านนวัตกรรม
ให้เป็นผลิตภัณฑ์มาตรฐานสากล
เป็นที่ยอมรับในวงกว้าง ช่วยสร้าง
เศรษฐกิจชุมชนเติบโตอย่างเข้มแข็ง

BMA กรุงเทพมหานคร กรุงเทพมหานคร

มาทำกัน DIY
ขยะ Recycle

ผลงานของใครสุดปังง..รับรางวัลไปเลยยย

ในกิจกรรมวันสิ่งแวดล้อมโลก 2565 (World Environment Day 2022)
เพียงส่งรูปผลงานการรีไซเคิลในรูปแบบต่างๆ มาร่วมสนุกเพื่อลุ้นรับรางวัล
กับเพจสำนักสิ่งแวดล้อม กรุงเทพมหานคร
ตั้งแต่วันนี้ ถึงสิ้นเดือนมิถุนายน 2565

Wow!

World E2022

• ผนวก World Environment Day 2022 (50 รางวัล)

แยกไม่ยาก
กับ 'รีไซเคิล สดชื่น' สีเหลือง

- RECYCLE STATION -

PLASTIC พลาสติก	METAL/GLASS โลหะและขวดแก้ว	PAPER กระดาษ
--------------------	-------------------------------	-----------------







23 องค์กรในประเทศไทยที่มีการตั้งเป้า Net Zero

	บริษัท เครื่องมือวิทยาศาสตร์ จำกัด		บริษัทปูนซิเมนต์ไทย จำกัด (มหาชน)	
	บริษัท เบนส์ (ไทย) จำกัด		บริษัท ลอรีอัล (ประเทศไทย) จำกัด	
	บริษัท บริษัท โทรคมนาคมแห่งชาติ จำกัด		บริษัท แอปเปิล เซสท์ เอเชีย (ประเทศไทย) จำกัด	
	กลุ่มบริษัทคาวประเทชไทย		กลุ่มบริษัทคาวประเทชไทย	
	บริษัท ทรู คอร์ปอเรชั่น จำกัด (มหาชน)		บริษัท เซลล์แห่งประเทศไทย จำกัด	
	บริษัท บางจาก คอร์ปอเรชั่น จำกัด (มหาชน)		บริษัท นิธิสิน มอเตอร์ (ประเทศไทย) จำกัด	
	บริษัท พี.กริม เทคเจอร์ จำกัด (มหาชน)		บริษัท กูเกิล (ประเทศไทย) จำกัด	
	บริษัท ไมโครซอฟท์ (ประเทศไทย) จำกัด		บริษัท วอลโว่ คาร์ ประเทศไทย (จำกัด)	
			บริษัท ไมโครซอฟท์ (ประเทศไทย) จำกัด	

ที่มา: ไซเบอร์ เน วิชั่น 21 พฤษภาคม 2564 32

ร้านอาหารอินทรีย์แนวไหน? ทุกใจคุณมากที่สุด

A

สาขาคาเฟ่
ชุมชนออร์แกนิกคาเฟ่ ท้องหล่ม

B

สาขากินข้าว
ร้านข้าว กุ้ง 19 สาขา

C

สาขากินแกงไทย
เดอะ เฮาส์ ออฟ สุกา เดอะรีโตรีเทน ดั เดอะรีดี โทลา แคนค็อก

กติกาง่ายๆ

- Follow** ▶ Page TOCA Platform
- Share** ▶ โฟลวดี (ตั้งค่าสาธารณะ)
- Comment** ▶ เลือกร้านที่โดนใจ พร้อมเหตุผลสั้นๆ

ลุ้นรับกระบอกน้ำ และกระเป๋าผ้ารักษ์โลก จาก SOOK จำนวน 5 ชิ้น

*** ร่วมสนุกได้ตั้งแต่วันที่ - 15 ก.ค. 65 ***

ลุ้นเที่ยวกระบี่...ฟรี กับ TOCA ✈️

ร่วมสนุกง่ายๆ ได้เที่ยวกระบี่ยกทีมครบ 4 คน มูลค่ากว่า 60,000 บาท

ตั๋วเครื่องบินไป-กลับกระบี่

ห้องพัก 3 วัน 2 คืน ที่ Red Ginger Chic Resort

ทริปท่องเที่ยวพารามิเธอร์รี่

กติกาง่ายๆ

- Tag** ▶ เพื่อนรักครบ 3 คน
- Register** ▶ ลงทะเบียนสมัคร www.tocaplatform.org ครบ 4 คน
- Win** ▶ ยืนยันชื่อ-นามสกุลที่สมัครให้ครบ 4 คน ได้คอมเม้นท์

ร่วมสนุกได้แล้ววันนี้ - 30 มิ.ย. 65

เปิดโมเดล
พลิกความแห้งแล้ง
สู่แหล่งน้ำยั่งยืน

ชุมชนคนน้ำดี

สืบสาน ภูมิปัญญา
ด้วยโมเดล 2 สี่ขา 2 กีบ

Award Announcement
นักเรียน นักศึกษา

Low Carbon Contest
Long Time, Shorter Season 2

บ้านบัว

Low Carbon Trip

จาก... ไป... พะเยา

Vlog | Backpack First Time ขุนกาง detox 10 กับชุมชน Organic ที่บ้านบัว อ.เมือง จ.พะเยา

- green -



ฟื้นประเทศด้วยท่องเที่ยว

เติบโตอย่างทั่วถึง

เติบโตอย่างสมดุล

เติบโตอย่างยั่งยืน

#BuildingForwardABetterTourismForAll
#Resilience #Sustainability #InclusiveGrowth

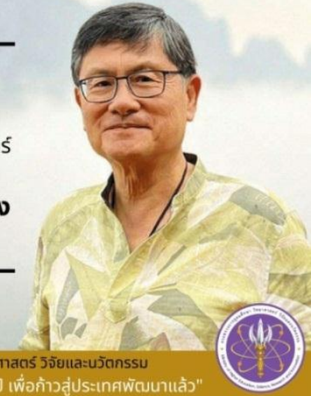
“ฟื้นประเทศด้วยท่องเที่ยว”

“ ... คำว่า “ฟื้น” นั้นไม่ได้หมายถึงแค่ “ฟื้น” ในด้านเศรษฐกิจการเงิน เท่านั้น แต่การท่องเที่ยว มีส่วนช่วยทั้งทางตรง และทางอ้อม ในเรื่องของสังคม วัฒนธรรม ประเพณี และสิ่งแวดล้อม ซึ่งเราจะใช้การท่องเที่ยวเป็นเครื่องมือในการฟื้นสิ่งเหล่านี้ให้มีคุณภาพ เพื่อความยั่งยืนต่อไป เป้าหมายของเราคือ การสร้างการเติบโตที่ตอบโจทย์ 3 ข้อ คือ ทั่วถึง สมดุล และ ยั่งยืน ... ”



ไทยต้องสร้างอุตสาหกรรมระดับโลก
ให้ "ดอยเชียงดาว"
ด้วยโมเดลเศรษฐกิจ BCG
(Bio Economy - Circular Economy - Green Economy)

“ อว.พร้อมยกระดับ
การท่องเที่ยวให้ดอยเชียงดาว
สร้างมูลค่าเพิ่มด้วยงานวิจัย
ทั้งวิทยาศาสตร์ และสังคมศาสตร์
เป็นการลงทุนที่คุ้มค่า
ทำให้ไทยมีความแตกต่าง
ยั่งยืนและแข่งขันได้ ”



กระทรวงการอุดมศึกษา วิทยาศาสตร์ วิจัยและนวัตกรรม
"ขับเคลื่อนประเทศด้วยวิจัยและศิลป์ เพื่อก้าวสู่ประเทศพัฒนาแล้ว"



ดอยเชียงดาว

พื้นที่สงวนชีวมณฑล
แห่งใหม่ของโลก

ภาพจาก Popumon2014

กระทรวงการอุดมศึกษา วิทยาศาสตร์ วิจัยและนวัตกรรม
"ขับเคลื่อนประเทศด้วยวิจัยและศิลป์ เพื่อก้าวสู่ประเทศพัฒนาแล้ว"

Process

BCG/SDGs

Domestic/International

สร้างการรับรู้



ระดับองค์กร/ระดับจังหวัด/ระดับภูมิภาค/ระดับประเทศ

Focus Group



กลุ่มผู้ประกอบการที่เข้าร่วมโครงการ

ภาคปฏิบัติ



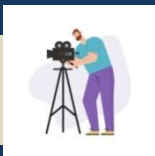
ผู้ประกอบการลงมือปฏิบัติตามกลุ่มงานโดยมีคณะทำงานช่วยเหลือ

Fam Trip



ตัวแทนผู้มีส่วนได้เสียในทุกภาคส่วน

PR/ e book



แคมเปญ แพคเกจต่างๆ ให้องค์กรทั่วประเทศ

